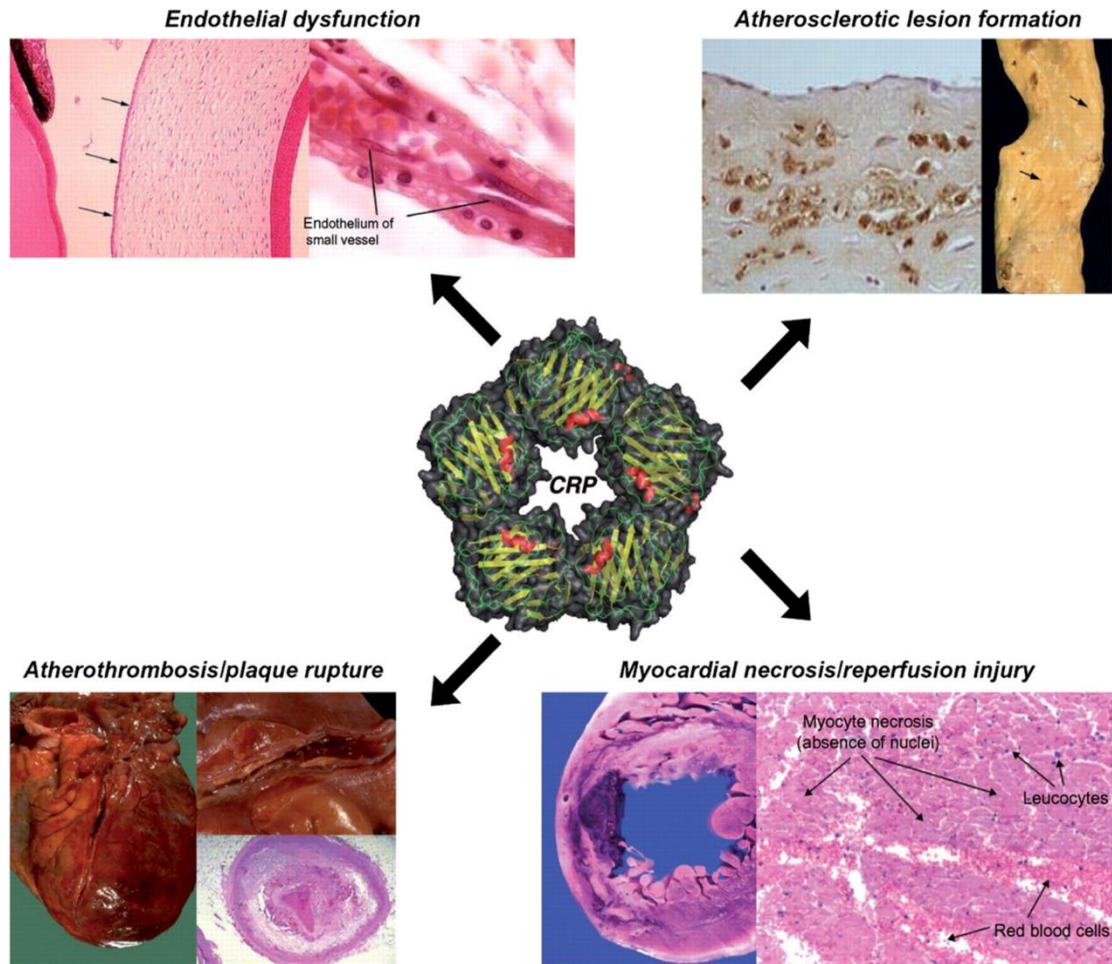


PROTEIN PHẢN ỨNG C (CRP) TRONG XƠ VỮA ĐỘNG MẠCH VÀ BỆNH ĐỘNG MẠCH VÀNH



CRP là protein huyết tương của họ pentraxin và là một chất phản ứng trong giai đoạn cấp, là dấu ấn viêm chung. Hiện nay, nó là một trong những phân tử được nghiên cứu sâu sắc nhất trong lĩnh vực tim mạch, là yếu tố dự báo nguy cơ tim mạch thông qua việc sử dụng các phương pháp định lượng độ nhạy cao để phát hiện các giá trị < 1mg/l. Sự gia tăng nồng độ của hs-CRP là một yếu tố dự báo độc lập nguy cơ nhồi máu cơ tim, đột quỵ, bệnh động mạch ngoại biên, đột tử do tim, và sự tái hẹp sau can thiệp động mạch vành qua da.

- CRP < 1mg/l : Nguy cơ thấp nhất
1-3 mg/l : Nguy cơ trung bình
> 3 mg/l : Nguy cơ cao nhất

Máy sinh hoá AU Beckman Coulter tại khoa xét nghiệm bệnh viện Tân Bình có thể đo nồng độ CRP chính xác và nhạy ở mức tối thiểu là 0.02 mg/l. Tài liệu tham khảo

1. European Heart journal (2010)31, 2087-2095

2. Nghiên cứu biến đổi protein phản ứng C trong bệnh mạch vành, Lê Thị Bích Thuận